

# **Rentrée 2021**

## **Campus d'Angers**

## **Le campus d'Angers accueille les étudiants de 1<sup>e</sup> année du :**

- Programme Grande Ecole Arts et Métiers : Lundi 30 août à 9h00  
Les modalités définitives (réunion de rentrée en présentiel ou à distance) vous seront transmises quelques jours avant la rentrée par courrier électronique.

## **Procédures d'inscription pour les élèves-ingénieurs :**

L'inscription s'effectuera en ligne.

La procédure sera communiquée aux candidats par courrier électronique dans le courant de l'été. L'inscription devra être validée au plus tard le jour de la rentrée.

## **Contacts scolarité campus d'Angers :**

Le service scolarité sera ouvert à compter du 23 août 2021

- Olivier BONTEMPS
- Milène BRECHU
- Martine QUEMARD
- Manuella ROBIN

Mail : [SCOLARITE\\_ANGERS@ensam.eu](mailto:SCOLARITE_ANGERS@ensam.eu)

## Se loger sur Angers

### Résidence Louis Magne, gérée par Angers Loire Habitat



- **Adresse :**  
63 Boulevard Jean Moulin à Angers.
- **Renseignements pratiques :**  
La résidence, qui a ouvert ses portes en septembre 2017, est réservée en priorité aux élèves de 1<sup>re</sup> année. Elle propose 110 studios (dont 8 accessibles aux personnes handicapées) et 20 logements duos pour une colocation.

*Logement en duo : idéal pour des étudiants qui se connaissent !*

#### **Contacts :**

[contact@angers-loire-habitat.fr](mailto:contact@angers-loire-habitat.fr)

Merci de préciser « Louis MAGNE » en objet de votre message électronique.

Agence des Deux Rives

Karine MERCADER - Quentin SECHET – Lucile FOUILLET

Tél : 02.41.23.57.57

Dossier à constituer sur le site : [www.demandelogement49.fr](http://www.demandelogement49.fr)

⇒ **Voir document en annexe 1**

## Résidence du Ronceray gérée par Maine et Loire Habitat



- **Adresse :**  
9 rue de La Censerie à Angers
- **Renseignements pratiques :**  
La résidence dispose de 85 studios avec mobilier mis à votre disposition.
- **Contacts :**  
[contact.etudiant@mlhabitat.fr](mailto:contact.etudiant@mlhabitat.fr)

Tel. 02 49 71 12 28  
Maine et Loire Habitat  
9 rue Elise Deroche - 49240 Avrillé

[www.maineetloire-habitat.fr](http://www.maineetloire-habitat.fr)

Dossier à constituer sur le site : [www.demandelogement49.fr](http://www.demandelogement49.fr)

⇒ **Voir document en annexe 2**

*Lorsque vous contactez par courrier électronique les équipes de Maine et Loire Habitat ou Angers Loire Habitat, merci de préciser que vous êtes admis sur le campus Arts et Métiers d'Angers – ENSAM (capture d'écran du site internet, ou tout autre document précisant votre affectation).*

### Logement en cités ou résidences universitaires gérées par le CROUS de Nantes

<https://www.crous-nantes.fr/>

### La ville d'Angers vous propose un guide « mon premier logement »

Pour le télécharger : [https://www.angers.fr/uploads/tx\\_pdfbox/logement\\_etudiant\\_04-21.pdf](https://www.angers.fr/uploads/tx_pdfbox/logement_etudiant_04-21.pdf)

### Conseils de l'association des élèves

Au niveau de la résidence Louis Magne, à part le bureau il n'y a pas de table. Ça peut être pratique de rapporter une petite table ! Et n'hésitez pas à prendre une colocation !

→ Pour toutes questions sur le fonctionnement des résidences, vous pouvez contacter le responsable étudiant Colin DAVY par mail :

[vice-president.angers@ueam.org](mailto:vice-president.angers@ueam.org)

→ Si vous rencontrez des difficultés de logements, n'hésitez pas à contacter les responsables de l'Association des Elèves qui pourront vous orienter et vous conseiller.

Contact : [president.angers@ueam.org](mailto:president.angers@ueam.org)

## Accès internet dans ces résidences

Munissez-vous d'un câble Ethernet pour avoir accès à internet dans les résidences étudiantes.

- Résidence Louis Magne : 37€/an

Accès à internet dans la chambre via la prise Ethernet. Wifi dans les salles de travail.

- Résidence du Ronceray : 35€/an

Accès à internet dans la chambre via la prise Ethernet.

## Déplacements dans Angers

De nombreux moyens de locomotions sont disponibles à Angers (tram, bus, voiture ...), nous vous conseillons tout de même d'apporter un vélo (notamment les personnes qui vont loger à la résidence Louis Magne). Pas de panique si vous n'avez pas de vélo ! Vous pourrez en emprunter un gratuitement à l'école dès le premier jour de la rentrée !

Pour cela, pensez à amener une photocopie de votre carte d'identité et de votre RIB.

Si vous êtes intéressé par un prêt de vélo, n'hésitez pas à contacter [re.an@gadz.org](mailto:re.an@gadz.org) ou [@aeg\\_angers](https://www.instagram.com/aeg_angers) sur Instagram.

## Parking

Attention, il n'y a pas de parking voiture au sein de l'établissement pour les élèves sur le campus d'Angers !

## Préparer la rentrée

### Accès internet pour vos cours

Une partie des enseignements pourra avoir lieu à distance en raison de la crise sanitaire. Pensez-à vous équiper d'un accès internet suffisamment performant dès le début de l'année !

### Enseignement des langues sur le campus d'Angers

- LV1 obligatoire : anglais
- LV2 obligatoire à choisir parmi l'espagnol, l'allemand et le chinois.

L'apprentissage de l'espagnol et du chinois peut commencer au niveau débutant.

⇒ **Merci de renseigner le questionnaire (lien google forms) pour vous positionner sur votre choix de LV2 :**

<https://forms.gle/skosijTP8cwEuRiz9>

Veillez à apporter le jour de la rentrée la copie de votre relevé de notes du baccalauréat

### Si vous n'avez jamais travaillé avec Python :

Un MOOC à regarder de près !

"Python 3 : des fondamentaux aux concepts avancés du langage" sur FUN: <http://www.fun-mooc.fr/fr/cours/python-3-des-fondamentaux-aux-concepts-avances-du-langage/>

### Infos complémentaires

Les possibilités des calculatrices autorisées lors des évaluations pourront être limitées aux capacités de calcul suivantes : quatre opérations, racine carrée, fonctions usuelles (trigonométriques, logarithmes, exponentielles), mémoire avec entrée en plus ou en moins, changement de signe, notation scientifique (virgule flottante).

Seront par exemple autorisées les calculatrices suivantes : - CASIO fx-92 Collège 2D - CASIO FX 92 spécial collège - HP 30 S - SHARP EL-531 RH - SHARP EL-531 VH - TI-30 X II B - TI-30 XB Multiview™ - TI-36 X II.

Tous les modèles de moindre capacité seront acceptés. Merci de vous équiper de ce matériel pour la rentrée.

## EPI

Si vous possédez déjà vos propres équipements de protection individuelle (veste+pantalons+chaussures) vous pouvez les apporter dès la rentrée pour les TPs

## Quelques conseils du service informatique

Si vous envisagez l'achat d'un ordinateur, les points essentiels à vérifier :

- Un ordinateur de **type PC** (évitez Chromebook/Mac)
- Disque dur **SSD** de 250 Go ou 500 Go
- Un processeur Quad Core au minimum (pour les appli gourmande, Solidworks, autocad, catia, etc...) : un bon compromis entre performance et autonomie par exemple : Core i5-10210U ou le Core i7-1165G7  
Le processeur est le seul composant que l'on ne pourra pas changer, donc le choix de ce composant doit être bien réfléchi à l'achat.
- 8 Go minimum à ..... Go de RAM (en fonction du budget)
- Un bon écran (15.6 pouces)

Windows10 et le pack office seront fournis gratuitement avec votre adresse de messagerie ENSAM

## Activités sportives

Le campus d'Angers dispose d'un gymnase à l'intérieur de l'école. Des terrains et des lignes d'eau sont également réservés auprès de la mairie pour que les élèves puissent pratiquer du sport à leur convenance.

Pour pouvoir accéder aux différentes infrastructures, vous devez vous inscrire dans l'association sportive étudiante des Arts et Métiers (**UAI ENSAM ANGERS**). Nous tiendrons un stand lors de votre accueil sur le campus d'Angers.

Pour cette inscription, il vous est nécessaire d'apporter le jour de la rentrée :

- Un certificat médical autorisant une pratique multisport (annexe 3)
- Un chèque de **90€** qui sera valable pour une **licence de 2 ans**
- La fiche individuelle d'inscription (l'Option « Sport-U » n'est pas nécessaire, il faut cependant cocher la deuxième case)
- Vous avez également la possibilité d'envoyer les documents par courrier électronique à [uai.an@gadz.org](mailto:uai.an@gadz.org)

## **Les sports suivants sont pratiqués par les élèves des Arts et Métiers :**

Athlétisme – Natation – Football – Aviron – Handball – Tennis – Basket – Volleyball – Rugby – Musculation – Badminton – Squash – Futsal – Golf – Pom-pom – Escalade – Voile – Cyclisme – Crossfit

Des compétitions de tous niveaux vous seront proposées pendant l'année. Si le sport que vous souhaitez pratiquer n'est pas dans la liste et qu'il y a assez de pratiquants, il est possible de créer un créneau pour vos entraînements.

### **Contact**

Armand ROUVEROUX, président de l'UAI  
[armand.rouveroux@ensam.eu](mailto:armand.rouveroux@ensam.eu)

## **Annexes**

Annexe 1 : Présentation résidence Louis Magne

Annexe 2 : Présentation résidence du Ronceray

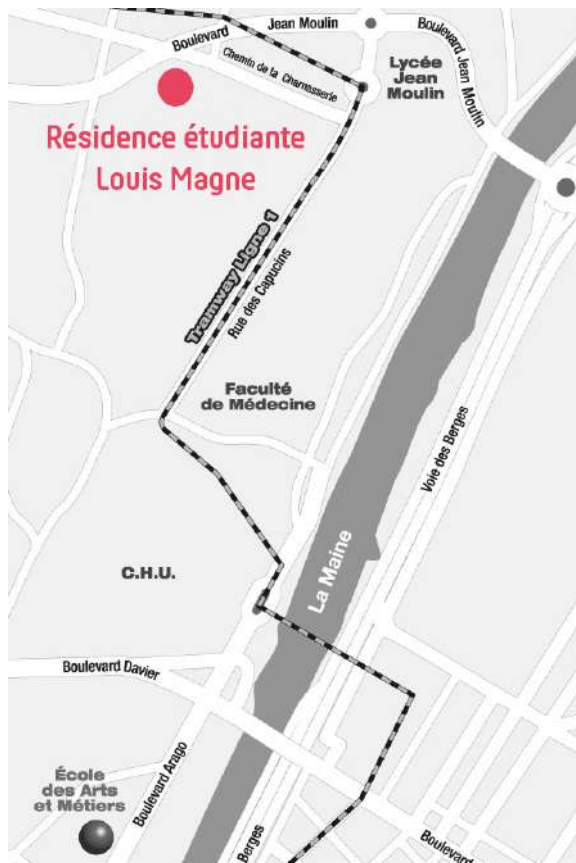
Annexe 3 : Certificat médical et fiche d'inscription UAI



## À proximité

La résidence Louis Magne se trouve à proximité des services, commerces et transports.

- ➔ À quelques mètres de la station de tramway « Hauts de Saint Aubin »
- ➔ À 10 minutes de l'école ENSAM
- ➔ À 10 minutes du centre-ville d'Angers



## LA RÉSIDENCE ÉTUDIANTE *Louis Magne*



## Renseignements

### Agence des Deux Rives

31 boulevard Georges Clémenceau  
ANGERS

02 41 23 57 57



[www.angers-loire-habitat.fr](http://www.angers-loire-habitat.fr)





## Une résidence répondant aux besoins des étudiants

La résidence Louis Magne comprend **130 chambres meublées** réparties sur 6 étages. On compte :

- 102 studios de 18 m<sup>2</sup>,
- 8 studios de 20 m<sup>2</sup> adaptés aux personnes à mobilité réduite,
- 20 logements duos, de 30 m<sup>2</sup>, comprenant 2 chambres individuelles, une cuisine et une salle de bain communes.

### Exemple de studio



*Le loyer moyen s'élève à 320 € charges comprises.*

## Des services complémentaires

Cette résidence met à disposition :

- une salle d'étude à chaque étage avec connexion internet,
- un local laverie en rez-de-chaussée,
- 50 places de stationnement ,
- 2 locaux pouvant accueillir jusqu'à 150 vélos,
- une loge pour l'agent de proximité d'Angers Loire habitat, interlocuteur privilégié des étudiants pour toutes les questions liées à la vie de la résidence.

**La location de ces logements est soumise à la réglementation sur l'attribution des logements sociaux**, attributions faites par la Commission d'Attribution des Logements (CAL).

Pour faire une demande, **inscrivez-vous en ligne sur [www.demandelogement49.fr](http://www.demandelogement49.fr)**.

### Exemple de chambre en logement duo



*Le loyer moyen s'élève à 550 € charges comprises.*

# ARTS ET MÉTIERS

## Résidence de l'Abbaye du Ronceray

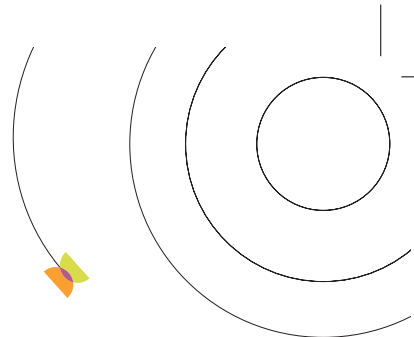




## CARACTÉRISTIQUES DE LA RÉSIDENCE

- 85 studios (de 16 à 31m<sup>2</sup>) avec meubles mis à disposition
- Deux laveries équipées
- Salle d'eau et WC privés
- Kitchenette (avec plaques de cuisson et réfrigérateur)
- Accès sécurisé et vidéo-surveillance
- Résidence intégrée dans les bâtiments historiques de l'école des Arts et Métiers
- Accès internet (Fibre) filaire dans les studios





**EXEMPLE DE LOYERS, charges comprises, au 01/01/2021\***



18 m <sup>2</sup>	: 319,04 €
20 m <sup>2</sup>	: 328,01 €
23 m <sup>2</sup>	: 344,66 €
28 m <sup>2</sup>	: 387,33 €
31 m <sup>2</sup>	: 386,83 €

\*Loyers types comprenant notamment le chauffage, électricité et eau



## CONDITIONS D'ATTRIBUTION

La demande de logement social doit être active (nous consulter pour créer ou compléter votre demande).

La location est soumise à la réglementation sur l'attribution des logements sociaux.



## CONTACTS

Maryline Decron - Responsable Gestion Locative

Frédérique LEFUR - Référente administrative

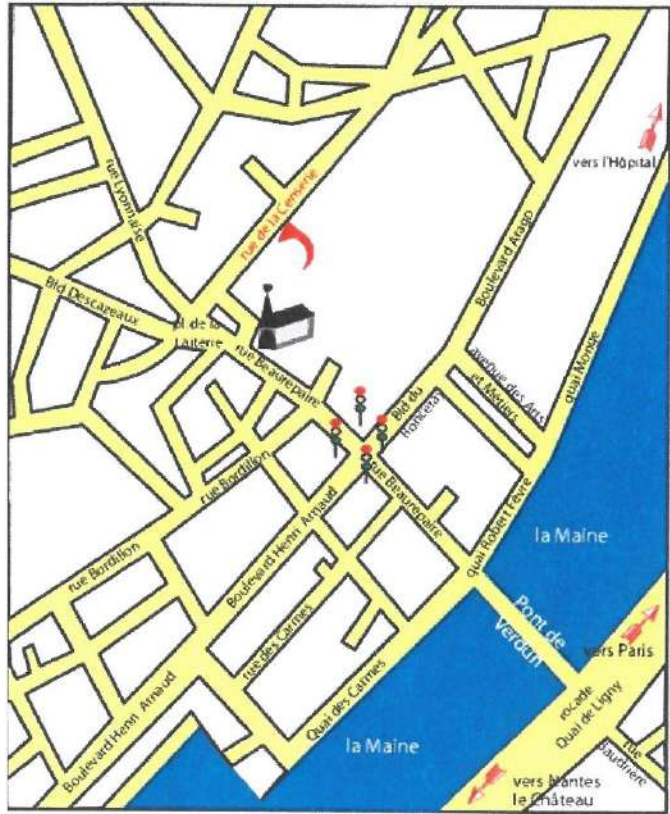
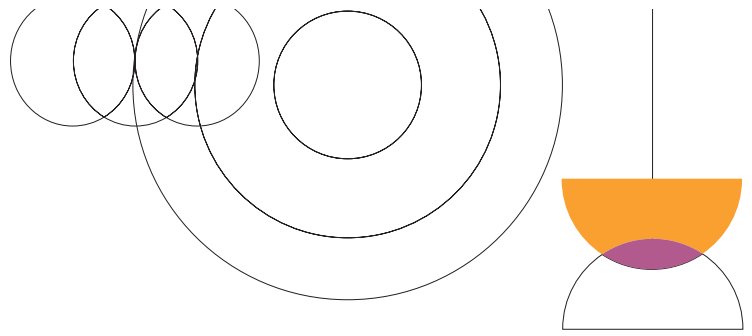
Stéphanie TRUPIN - Référente technique

Etienne DATCHARRY - Référent administratif

**Mail : [contact.etudiant@mlhabitat.fr](mailto:contact.etudiant@mlhabitat.fr)**

**Tel : 02.49.71.12.28**

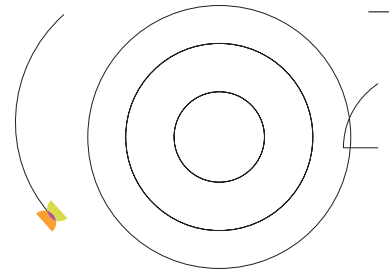




## ADRESSES

**Maine-et-Loire Habitat**  
Agence LOIRE ANGERS  
9 rue Elise DEROCHE  
49 240 AVRILLÉ

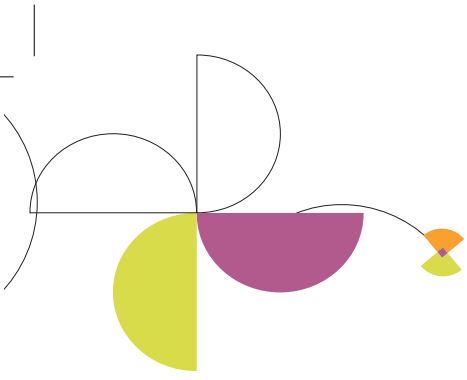
**Résidence de l'abbaye du  
RONCERAY**  
9 rue de la Censerie  
49 000 ANGERS



# Notes

A large, light gray rectangular area with rounded corners, containing horizontal lines for writing notes.





A large, light gray rectangular area with rounded corners, containing horizontal lines for writing.



Maine&Loire  
habitat

CRÉATEUR DE LIENS DURABLES

# FEDERATION FRANCAISE DU SPORT UNIVERSITAIRE

## FICHE INDIVIDUELLE D'INSCRIPTION

Année scolaire 2021-2022



### LIGUE des Pays de la Loire

SPORTIF       ARBITRE       DIRIGEANT

(Selon le cas, possibilité de cocher plusieurs cases).

NOM de l'ASSOCIATION SPORTIVE (BDS) : .....

ETABLISSEMENT : .....

(à renseigner en toutes lettres)

Nouvelle licence (O/N) : ..... Renouvellement (O/N) : .....

NOM :	Prénom :	
SEXE (M/F) :	Date naissance (JJ/MM/AAAA) :	
ADRESSE :		
CODE POSTAL :	VILLE :	
Téléphone :	e-mail (obligatoire) :	
DISCIPLINE (veuillez entourer)	<input type="checkbox"/> Droit/Sciences Po	<input type="checkbox"/> Métiers du sport
	<input type="checkbox"/> Sciences Eco/Gestion	<input type="checkbox"/> Langues
	<input type="checkbox"/> Lettres/Sc.Humaines/Arts	<input type="checkbox"/> Médecine/santé
	<input type="checkbox"/> Commerce	<input type="checkbox"/> Enseignement
	<input type="checkbox"/> Science/Techniques	
<b>SPORT(S) :</b>		
Si licencié dans une autre fédération, laquelle (sigle) ?		

Je, soussigné(e), déclare :

- être régulièrement inscrit(e) dans l'établissement d'enseignement supérieur mentionné ci-dessus,
- avoir pris connaissance des statuts et règlements de la FF Sport-U et y adhérer,
- avoir présenté **un certificat médical de non contre indication** à la pratique des sports de compétition.
- avoir été informé par mon club FF Sport-U de l'intérêt que présente la souscription d'un contrat d'assurance de personne couvrant les dommages corporels auxquels la pratique sportive peut m'exposer.

Dans ce cadre, j'adhère à la couverture d'assurance « accidents corporels » (cochez les cases), contrat référencé 1202368T :

Option « Sport-U » : **0,60 € TTC** que je règle avec ma licence

Garanties souscrites auprès de la Mutuelle des Sportifs, 2/4 rue Louis David - 75782 Paris cedex 16 Mutuelle régie par le Code de la Mutualité et soumise aux dispositions du livre II du Code de la Mutualité, Mutuelle immatriculée au répertoire Sirene sous le n° 422 801 910, par MAIF, Société d'Assurance Mutuelle à cotisations variables, entreprise régie par le code des assurances, 200 avenue Salvador Allende - CS 90000 - 79038 NIORT cedex 9, par l'intermédiaire d'AIAC, S.A.S au Capital de 300.000 € — RCS PARIS 513.392.118 – APE 672Z – ORIAS 09051522.

Le contrat d'assurance se compose du présent bulletin d'adhésion et de la notice d'information « Assurance FF Sport-U » ci-jointe, dont le soussigné reconnaît avoir reçu un exemplaire.

Cette notice est également consultable ou téléchargeable sur le site internet de la FF Sport-U : [www.sport-u.com](http://www.sport-u.com)

Lorsque vous souhaitez obtenir des précisions sur les clauses d'application de votre contrat notamment à la souscription ou en cas de sinistre, contactez AIAC courtage au 0.800.886.486 (appel gratuit) ou par e-mail : [assurance-sport-u@aiac.fr](mailto:assurance-sport-u@aiac.fr).

Le licencié peut également adhérer à l'une des options d'assurance « accident corporel » 1 ou 2 présentées dans la notice d'information « Assurance FF Sport-U ». La procédure d'adhésion est disponible sur le site de la fédération : [www.sport-u.com](http://www.sport-u.com).

Je décide de ne pas souscrire au contrat collectif « Accidents Corporels ». Je n'acquiesce pas le montant de la prime d'assurance correspondante et ne bénéficierai d'aucune indemnité au titre du contrat « accidents corporels » proposé par la FF Sport U. J'atteste néanmoins avoir été informé de l'intérêt que présente la souscription d'un contrat d'assurance de personne couvrant les dommages corporels auxquels la pratique sportive peut m'exposer.

Date : .....

L'adhérent : NOM : ..... Prénom : .....

**Signature précédée de la mention « lu et approuvé »**

L'adhérent peut exercer son droit d'accès : Loi Informatique & Libertés.

En cochant cette case, je refuse la communication de mes coordonnées à des partenaires commerciaux de la FF SPORT U

Tous les renseignements relatifs à votre licence sont accessibles à partir de l'ESPACE ETUDIANTS : [http://www.sport-u-licences.com/portail\\_etudiants/](http://www.sport-u-licences.com/portail_etudiants/)

## CERTIFICAT MEDICAL

### CERTIFICAT MEDICAL DE NON CONTRE-INDICATION A LA PRATIQUE

#### DU SPORT EN COMPETITION

Je soussigné(e) ..... Docteur en médecine,

Après avoir examiné ce jour

Melle ou M. ....

Né(e) le ...../...../.....

Certifie que son état de santé actuel ne présente pas de contre-indication à la pratique du sport en compétition, lors des épreuves organisées par la FF Sport U, hormis dans celui ou ceux rayé(s) ci-dessous.

Athlétisme	Judo	Teamgym
Aviron	Judo Ju-Jitsu	Tennis
Aviron de mer	Karaté	Tennis de table
Aviron indoor	Karting	Tennis padel
Badminton	Kick Boxing Light (assaut)	Tir à l'arc
Bike & Run	Kick Boxing Pré combat	Tir sportif
Boxe Combat	Kite Surf	Trampoline
Boxe éducative	Lutte	Triathlon
Bridge	Muay-Thai Pré combat	Voile
Canoë-kayak	Musculation	
Course d'orientation	Natation	<b>Sports collectifs :</b>
Courses hors stade	Patinage artistique et vitesse	Basket-ball
Cyclisme - VTT	Pelote basque	Baseball
Danse	Raid multisports	Beach-volley
Echecs	Roller hockey	Football Américain
Equitation	Sambo sportif	Football
Escalade	Savate Boxe F. Assaut	Futsal
Escrime	Savate Boxe F. Combat	Handball
Fitness	Ski alpin	Hockey
Force Athlétique	Ski de fond	Polo
Golf	Snowboard	Rugby (à 15, à 13, à 7)
Gymnastique Art.	Squash	Softball
Gymnastique R.	Surf	Ultimate
Haltérophilie	Swimrun	Volley-ball
Handisports	Taekwondo	Water-polo

Autres (à préciser par le médecin) :

Date :

Signature et Cachet :

NB : Dans la délibération du Comité Directeur du 7/12/2016, il a été décidé de ne pas utiliser la possibilité donnée par le Décret n°2016-1387 du 12 octobre 2016 du certificat médical valable 3 ans. Un certificat médical de moins de 3 mois est donc obligatoire afin de prendre une licence FF Sport U.