

Livret d'accueil ÉTUDIANTS



ÉDITORIAL



Bienvenue à Arts et Métiers !

Je suis heureux de vous accueillir au sein d'Arts et Métiers, un établissement unique en France par sa dimension technologique et sa présence sur l'ensemble du territoire.

Vous avez la chance de bénéficier de formations dont la qualité est reconnue tant au niveau national (Commission des Titres d'Ingénieur, Haut Conseil de l'évaluation de la recherche et de l'enseignement supérieur) qu'international (label Eurace). Surtout, vous intégrez un établissement qui a su nouer des liens étroits avec le milieu industriel grâce à l'excellence de sa recherche et à son savoir-faire technologique.

J'espère que vous saurez tirer partie de tous ces avantages pour construire et réussir votre projet professionnel.

Bonne rentrée à tous !

Laurent Champaney,
Directeur général.



Télécharger l'appli mobile Arts et Métiers sur les stores.

Retrouvez en un clic sur votre portable votre emploi du temps actualisé en temps réel, votre messagerie et plein d'infos utiles (ressources documentaires, stages, cours favoris...).



L'école de la technologie

Arts et Métiers est un établissement public constitué de huit campus et trois instituts. La qualité de ses formations, proposées du bachelor jusqu'au doctorat, et de sa recherche en font une grande école reconnue par ses partenaires académiques et industriels.

CHIFFRES CLÉS

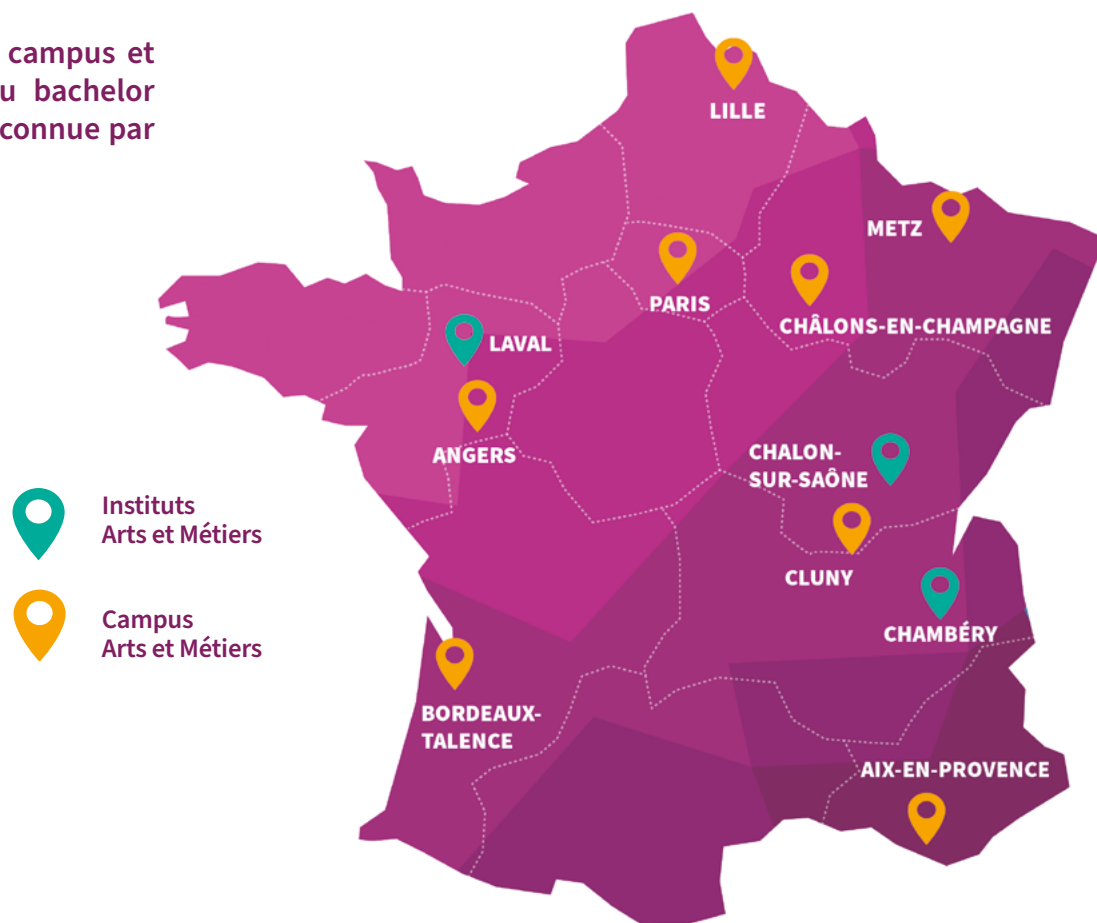
6 000
étudiants

320
enseignants

11
formations d'ingénieurs accréditées par
la CTI (Commission des Titres d'Ingénieur)

15
laboratoires
et équipes
de recherche

+ de 140
universités
partenaires
dans le monde



SERVICES EN LIGNE

Disponibles en un clic

De nombreux services pédagogiques et pratiques sont accessibles en ligne. Ces services sont réservés aux étudiants Arts et Métiers et leur sont accessibles durant leur scolarité notamment via l'application *Arts et Métiers*. En voici quatre, qui vous seront particulièrement utiles tout au long de l'année.

CAREER CENTER « JOB TEASER »

Arts et Métiers met à votre disposition un Career Center où vous trouvez des offres de stage et d'emploi qui correspondent à votre profil.

ensam.jobteaser.com

TEAMS-OFFICE 365

Vous avez accès aux outils de Microsoft Office 365, dont Teams avec lequel vous pouvez travailler en mode collaboratif, partager des fichiers, échanger par messagerie instantanée, organiser des réunions en mode vidéo ou audio...

teams.microsoft.com

LOGICIEL LISE

Vous y trouvez notamment votre emploi du temps et vos notes. Vous pouvez aussi télécharger des documents administratifs concernant votre scolarité.

lise.ensam.eu

PLATEFORME PÉDAGOGIQUE « SAVOIR »

SAVOIR vous permet de :

- Accéder aux syllabus et supports des cours ;
- Communiquer avec les enseignants ;
- Rendre les travaux demandés par les enseignants ;
- Réaliser les activités individuelles ou de groupe proposées par les enseignants...

savoir.ensam.eu

Des milliers d'infos en ligne

CATALOGUE ARTS ET MÉTIERS/ESTP

Recherchez un document parmi les 70 000 livres, 5 000 mémoires, 500 thèses de doctorat et 1 000 revues des bibliothèques Arts et Métiers et ESTP.

LIVRES ÉLECTRONIQUES

Vous avez accès en ligne aux bibliothèques ENI (ebooks en informatique), EBSCO (ebooks sur le management, les sciences de l'ingénieur, les matériaux, l'environnement...), Istex (ebooks scientifiques dans toutes les disciplines)....

ENCYCLOPÉDIES, RÉPERTOIRES, ARTICLES

En tant qu'étudiant(e)s Arts et Métiers, vous pouvez consulter en ligne, Kompass, Techniques de l'Ingénieur, Vocabulaire, SagaWeb, Statista, Batipedia...

À CONSULTER SUR :
bibliotheques.ensam.eu

POUR TOUTE DEMANDE :
bibliotheques@ensam.eu



Votre campus

Dans chaque campus, vous disposez de l'aide d'équipes et d'outils pour votre scolarité. Contacts et procédures sont détaillés sur ETRE « rubrique Vie pratique » (etre.ensam.eu).

BIBLIOTHÈQUE

Conseils et formation pour la recherche d'informations, prêts de documents papier ou en ligne... : autant de services dont vous bénéficiez dans chaque campus et à l'institut de Chambéry.

RELATIONS INTERNATIONALES

Adressez-vous au Bureau des Relations Internationales de votre campus pour avoir des informations et des conseils personnalisés sur les possibilités de parcours à l'étranger.

SCOLARITÉ

Des équipes sont à votre disposition pour répondre à toute question administrative.

COMMUNICATION

Rapprochez-vous du chargé de communication de votre campus qui vous aidera à relayer les actualités et événements étudiants.

AUDIOVISUEL

Des vidéoprojecteurs et autres matériels audiovisuels peuvent vous être prêtés.

WIFI

Le réseau WIFI-ENSAM est disponible pour les étudiants de l'établissement.

ASSISTANCE TECHNIQUE

Ce service gère notamment la logistique et la maintenance sur les campus.



À chacun son association

Plusieurs associations regroupent les étudiants d'un même programme.

UNION DES ÉLÈVES (UE)

L'UE rassemble au niveau national les étudiants du Programme Grande Ecole Arts et Métiers ParisTech. Il existe aussi des associations (AE) dans chaque campus.

gadzarts.am

UNION NATIONALE DES APPRENTIS D'ARTS ET MÉTIER (UNAM)

L'UNAM fédère les élèves du programme d'Ingénieurs de Spécialité ainsi que les diplômés. Des associations sont aussi présentes dans les campus proposant un programme d'Ingénieurs de Spécialité.

unam-arts-et-metiers.fr

ALUMNI DES BACHE- LORS D'ARTS ET MÉTIERS

L'association regroupe les élèves et anciens élèves issus du bachelor Arts et Métiers. Elle dispose d'un annuaire des anciens élèves, et met des outils à la disposition des membres.

alumni-bachelor-am.com

ASSOCIATION DES DOCTEURS ET DOCTORANTS DES ARTS ET MÉTIERS (ADDAM)

ADDAM vise à regrouper les 1 500 docteurs et futurs docteurs issus du programme de Formation doctorale Arts et Métiers.



Au quotidien



SANTÉ

Il existe des services de médecine préventive proches de tous les campus. Leurs coordonnées et d'autres numéros utiles sont diffusés sur *ETRE*, rubrique *Vie pratique*.



LOGEMENT

Tous les campus disposent de résidences ou proposent des solutions alternatives pour votre logement.
Plus d'information sur ETRE, rubrique Vie pratique.



PÔLE SANTÉ PSYCHOLOGIQUE

Arts et Métiers met à la disposition de ses étudiants un dispositif d'écoute et de soutien psychologique. Les consultations sont gratuites et assurées en téléconsultation ou en présentiel à Paris.
Pour en bénéficier, envoyez un mail à rel.heuyer@fsef.net ou appelez le 01 45 83 89 15.

BOURSES

Des dispositifs d'aide adaptée à la situation de chacun sont proposés.
Contactez votre service scolarité pour en savoir plus.



RESTAURATION

Retrouvez les adresses pour vous restaurer à proximité ou à l'intérieur des campus Arts et Métiers.
Plus d'information sur ETRE, rubrique Vie pratique.



Les documents utiles

DOCUMENTS ADMINISTRATIFS

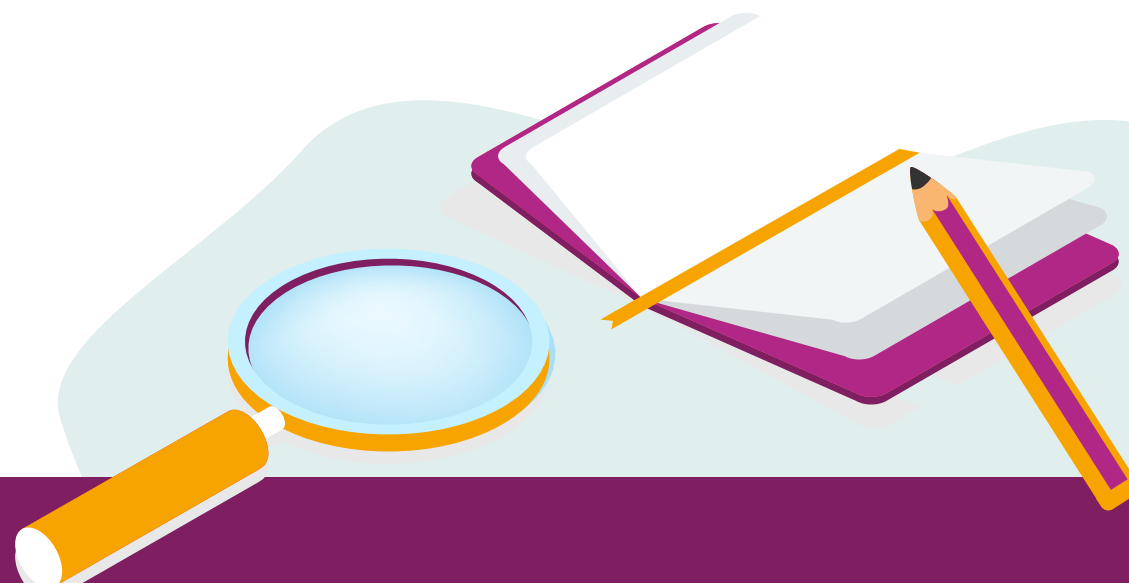
Règlement intérieur de l'école, règlements pédagogiques et autres documents administratifs concernant l'organisation de l'école sont mis en ligne *sur ETRE, rubrique mes études.*

PLAQUETTES ET COMMUNIQUÉS DE PRESSE

Pour mieux connaître l'établissement, consultez les plaquettes et l'espace presse *sur artsetmetiers.fr (rubriques Média et École, Établissement, Brochures)*

MODÈLES DE DOCUMENTS

Des modèles Powerpoint et Word vous sont proposés pour réaliser vos rapports et dossiers de présentation *sur ETRE, rubrique ressources pédagogiques.*



S'informer

Des outils de communications internes et externes vous permettent de rester informés sur l'actualité d'Arts et Métiers. À consommer sans modération.

INSIDE

Le webzine Inside vous est envoyé chaque mois avec des informations sur les grands projets d'Arts et Métiers et la vie dans l'école. Attention, Inside est accessible uniquement sur identification.

N'hésitez pas à y participer en envoyant un mail à : communication@ensam.eu

inside.ensam.eu

RÉSEAUX SOCIAUX

Arts et Métiers est présent sur cinq réseaux sociaux. N'hésitez pas à nous suivre, voire à devenir vous-même ambassadeur Arts et Métiers en repartageant nos actualités!

Facebook : Arts et Métiers-ENSAM
Twitter : @Arts et Métiers_ensam
Instagram : artsetmetiers_ensam
YouTube : Arts et Métiers-ENSAM
LinkedIn : Arts et Métiers ParisTech-École Nationale Supérieure d'Arts et Métiers

NEWSLETTER CAMPUS

Retrouvez l'actualité de votre campus dans la newsletter qui vous est envoyée par mail tous les mois.

Pour proposer un article, contactez votre chargé de communication.

YAMMER

Partagez vos actualités, et suivez les publications d'Arts et Métiers sur le Yammer «Toute l'entreprise» auquel peuvent participer tous les personnels et étudiants de l'établissement.

www.yammer.com





ÉCRANS DYNAMIQUES

Tous les campus sont équipés d'écrans où sont diffusées des informations nationales et locales : annonces de conférences, d'événements et de challenges étudiants...

INTRANET ETRE

ETRE met à votre disposition des renseignements pratiques sur votre campus (services, contacts, horaires...) et sur votre scolarité (règlements pédagogiques, formulaires...).

etre.ensam.eu

SITE INTERNET

Retrouvez sur le site internet d'Arts et Métiers une présentation de l'école et ses principales actualités ainsi que des informations sur les différents programmes de formation.

artsetmetiers.fr



ARTSETMETIERS.FR

