



# Forum Arts Métiers

40e  
édition

26 Novembre 2019  
Parc Floral, Paris

PLAQUETTE ENTREPRISE

# L'UNIVERS DU FORUM

## ARTS ET MÉTIERS

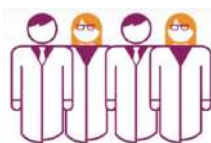
ACCÉLÉRATEUR DE TALENTS POUR L'INDUSTRIE DU FUTUR



**Grande école d'ingénieur** fondée en 1780, Arts et Métiers s'attache à répondre aux **défis industriels** et aux **enjeux sociétaux**, en constante évolution. Grâce à une formation pluridisciplinaire d'exception, les jeunes talents recrutés sauront **développer** les compétences de votre entreprise.



**8 campus**  
**3 instituts**



**2 000 diplômés** par an  
**6 000 étudiants**



**170 PARTENAIRES**  
à l'**international**



**35 000 Alumni**  
Plus grand réseau d'Europe

## LE FORUM ARTS ET MÉTIERS

PARCE QUE CHAQUE CARRIÈRE COMMENCE PAR UNE RENCONTRE

La communauté Arts et Métiers est dévouée au **développement de l'Industrie Française**.

Elle exprime une grande fierté à ce que cet événement en soit l'une des **vitrines privilégiées**. Entièrement organisé par des étudiants, l'événement est un véritable témoignage de l'**attachement de la jeunesse à l'avenir** de l'industrie Française.

**Le Forum en quelques chiffres :**

**40** ans d'expérience

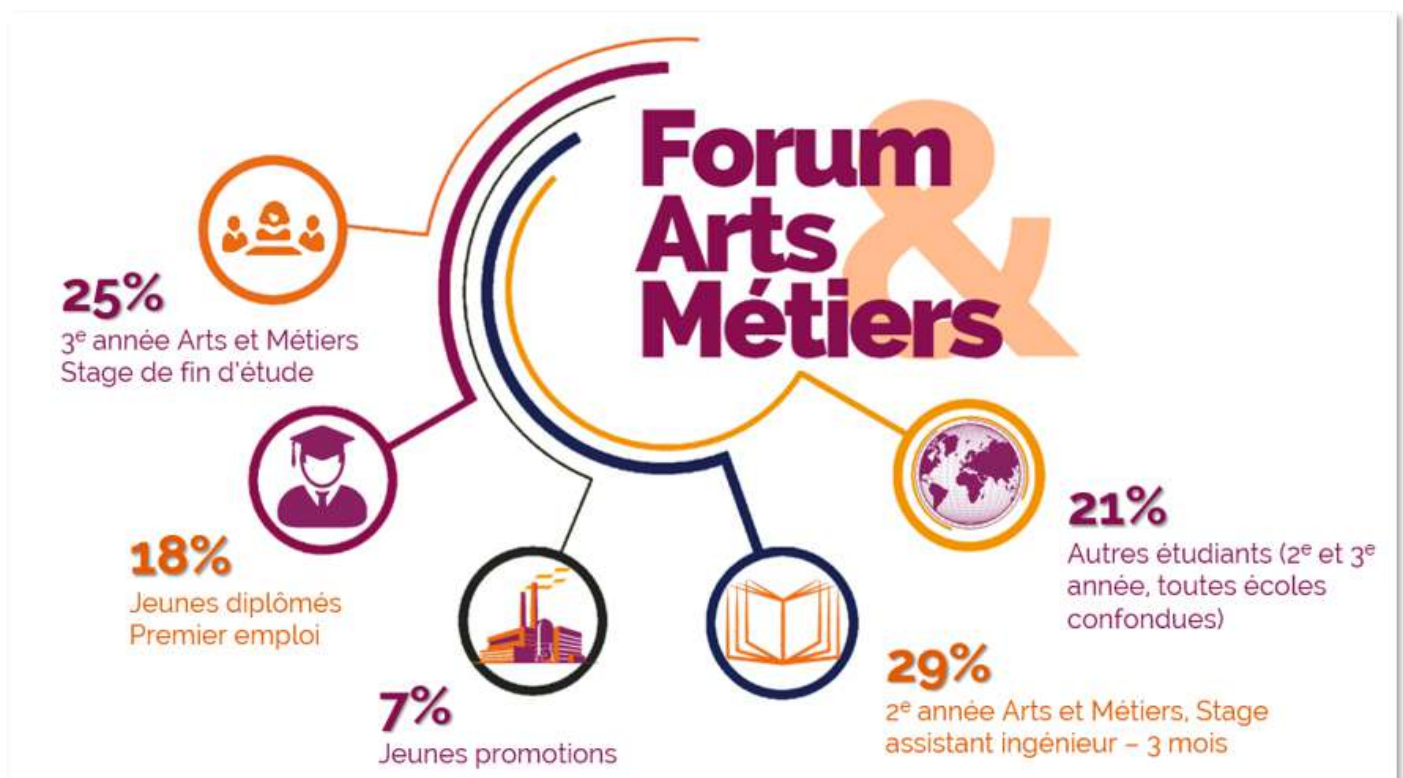
**600** recruteurs

**4000** visiteurs

**1**

# LES ÉTUDIANTS

La richesse de cet événement réside dans la **diversité** des profils qui vous seront présentés. Fort de ses **4000 visiteurs**, le Forum Arts et Métiers occupe la position de **plus grand forum** organisé par des élèves en France.



Majoritairement issus des Arts et Métiers, les élèves présents proviennent des plus **prestigieuses écoles** de France



# POURQUOI VENIR AU FORUM ?

Une 40e édition qui fait du confort et de la qualité ses priorités

Taux de **satisfaction** :

**Entreprises**



**Etudiants**



Les **élèves-ingénieurs** Arts et Métiers se préparent **en amont** pendant

**1 Semaine**

Une place au Forum c'est :

**PARTICIPER**



au plus grand  
forum étudiant  
de France

**RENCONTRER**



4000 étudiants à la  
recherche  
d'opportunités

**RECRUTER**



des stagiaires,  
VIE, premiers  
emplois ...

**RENFORCER**



votre  
positionnement  
auprès des élèves  
ingénieurs

**3**

# LES PRESTATIONS

## Avant le Forum : rejoignez le Forum Virtuel

### Qu'est ce que le Forum Virtuel ?

Cette année, en partenariat avec **Seekube**, nous vous ouvrons une **plateforme web innovante** proposant des solutions de recrutement **2.0** pour les entreprises.



#### FONCTIONNEMENT DU FORUM VIRTUEL

**1.**



Créez votre stand 2.0  
Publiez vos offres,  
partagez vos  
opportunités de carrière

**2.**



Sélectionnez  
les meilleurs  
candidats

**3.**



Proposez un  
rendez-vous à  
distance

### Les objectifs 2019 en chiffres

**50**

places

2x plus qu'en 2018

**800**

élèves inscrits

+ 47 %

**400**

rencontres

2,5x plus qu'en 2018

# CONSTRUISEZ VOTRE ESPACE

## Votre stand

Choisissez votre type de stand ...

### Stand Nu

Emplacement  
à habiller

### Stand Simple

Emplacement avec  
cloisons  
+ Moquette et Enseignes

### Stand équipé

Stand Simple  
+ Comptoir  
+ Présentoir à documents  
+ 1 Table, 3 Chaises et 1 tabouret  
+ Corbeille  
+ Porte manteau



... Et votre surface

**9 m<sup>2</sup> - 12 m<sup>2</sup> - 18 m<sup>2</sup> - 24 m<sup>2</sup>** - et plus hors catalogue

# CONSTRUISEZ VOTRE ESPACE

Pour tout type de stand, nous vous offrons les prestations suivantes :

**2 repas**

L'accès aux **espaces détente**s et **Lounge**

L'accès au **Wi-Fi**

**500W** d'électricité sur le stand

1 page dans la **brochure entreprise**



Vous pouvez également commander des repas traiteur supplémentaires pour vos collaborateurs

**L'espace Lounge :**



Espace bien situé où a lieu la clôture du Forum autour d'un **cocktail dînatoire**

**Optez pour l'option " Emplacement Premium "**

Vous pouvez **choisir l'emplacement de votre stand** à l'intérieur de la zone réservée à votre secteur d'activité.



Dans la limite des places disponibles

Cette option vous permettra de profiter d'un **meilleur emplacement** et d'une plus **grande affluence** le jour J

# CONSTRUISEZ VOTRE ESPACE

## Choisissez votre mobilier



Chaise haute   Comptoir   Porte document



Chaises et table



Chauffeuse



Canapé



Corbeille



Porte-manteau

## Personnalisez votre stand



Ecran LED



Bouquet de fleurs



Plante



# LES OFFRES PARTENAIRES

## Le Business Lunch

Dans la limite des places disponibles

Profitez d'un **repas** dans un espace privilégié avec **15 élèves-ingénieurs** de votre choix, **présélectionnés sur CV**.

Profitez de ce **moment unique** pour pouvoir vous rapprocher de vos **15 recrues potentielles** dans un cadre propice à l'échange.



Les services se déroulent en 2 fois : 7 élèves-ingénieurs et 2-3 de vos collaborateurs.

## Le Carré VIP

Dans la limite des places disponibles

Le Carré VIP, délimité par une esthétique différente, permettra de **vous démarquer** en tant que **partenaire privilégié** de l'événement.



Choisissez d'être **positionné au cœur de la salle** et profitez d'une **affluence 2 à 3 fois supérieure** au reste du Forum

# LES PRESTATIONS

## Le challenge Arts et Métiers

Dans la limite des places disponibles  
Pourra être proposé séparément

Le Challenge Arts et Métiers est un challenge d'innovation auquel participe les élèves par équipe de 2, et se déroulera en 3 phases :

- 1-** Sélectionnez **5 équipes** sur CV et soumettez-leur une problématique d'innovation provenant de votre entreprise
- 2-** Choisissez une équipe qui **vous représentera en finale** suite au 1er rendu de vos 5 équipes. Le format du 1er rendu sera celui de votre choix et pourra se faire sous la forme d'une vidéo pitch ludique.
- 3-** Lors de **la finale** le jour J, **votre équipe réalisera un pitch** de son projet devant un public et un jury constitué des entreprises participantes. Votre équipe réalisera une **vidéo pitch de 30s** de votre projet qui sera **publiée sur nos réseaux sociaux**.

**8000 €**

Seront mis en jeu sous forme de **différents prix** : chèques, cadeaux, ...



## Pourquoi participer ?

### RENFORCER

grandement votre visibilité  
avant et pendant  
le Forum

### SE RAPPROCHER

d'élèves à très forts  
potentiels

### PROMOUVOIR

votre marque employeur et  
faire découvrir les enjeux  
d'innovation au sein de votre  
entreprise

# GRILLES TARIFAIRES

## Le Forum Virtuel

La place au forum Virtuel est offerte aux entreprises participantes  
au Forum

## Les stands

	Nu	Simple	Equipé
9 m <sup>2</sup>	2990€	3190€	3490€
12 m <sup>2</sup>	4150€	4290€	4590€
18 m <sup>2</sup>	5290€	5690€	6090€
24 m <sup>2</sup>	6890€	7190€	7590€
>24 m <sup>2</sup>	Merci de nous contacter		

Tarifs HT

## Emplacement premium

Tarif HT

Emplacement premium

490 €

# LES PACKS PARTENARIAT

\*Dans la limite des places disponibles

\*\*Forum Arts et Métiers se garde un droit de réserve quant à la personne et le sujet

## Les packs Partenariat

	Base	Premium*	VIP*	Mécène*
Nombre de Repas	2	4	6	8
Wi-Fi	✓	✓	✓	✓
Accès Lounge	✓	✓	✓	✓
Forum Virtuel	✓	✓	✓	✓
Carré VIP	✗	✓	✓	✓
Business Lunch	✗	✓	✓	✓
Annonce de votre participation sur les réseaux sociaux	✗	✓	✓	✓
Challenge Arts et Métiers	✗	✗	✓	✓
Votre logo sur nos écrans	✗	✗	✓	✓
Plaquette de l'entreprise dans la sacoche du Forum	✗	✗	✗	✓
Logo sur les Goodies	✗	✗	✗	✓
Logo sur les affiches du Métro	✗	✗	✗	✓
Discours à l'ouverture	✗	✗	✗	✓
Interview dans l'aftermovie	✗	✗	✗	✓
Possibilité de réaliser une conférence directeur**	✗	✗	✗	✓
Investissement HT	/	2900 €	5900 €	8900 €

# GRILLES TARIFAIRES

## Le mobilier

	Tarif HT
Comptoir	160 €
Présentoir	110 €
Corbeille	10 €
Porte-manteau	65 €
Chaise	55 €
Table haute	120 €
Table	100 €
Chaise haute	60 €
Canapé	230 €
Chauffeuse	140 €
Cloison (/m)	30 €
Moquette (/m <sup>2</sup> )	4.50 €

# GRILLES TARIFAIRES

## Les options matérielles

	Tarif HT
Ecran TV UHD 4K 44"	500 €
Ecran TV UHD 4K 55"	590 €
Bouquet de fleurs	90 €
Plante	120 €
1 000 W	390 €
3 000 W	440 €
6 000 W	560 €
10 000 W	690 €

## Les repas

	Tarif HT
1 repas traiteur supplémentaire	40 €

# CONTACTS

“

Parce que chaque carrière commence  
par une rencontre

”

## Contactez-nous !

[contact-entreprise@forum-am.fr](mailto:contact-entreprise@forum-am.fr)

Président

Nathan SIMON

[president@forum-am.fr](mailto:president@forum-am.fr)

07 69 11 83 36

Union des élèves

1, Avenue Pierre Massé

75014

Paris

## Suivez - nous !



Forum Arts & Métiers



@The\_AM\_Forum



Forum Arts & Métiers



Forum Arts et Métiers